

Nalezněte ztracené Nintendo postavičky

Protentokrát jsme si pro Vás připravili lehce složitější úkol, abychom zmapovali, jak se orientujete na našich webových stránkách. Vyzkoušíme také váš hledací talent a pozorovací schopnosti. Za snahu budete bohatě odměněni v podobě vánočních dárků pro vás či vaše nejbližší!

Pravidla soutěže

Soutěž začíná 16.11.2009 a končí 15.12.2009

- Vaším úkolem bude posbírat kolekci Nintendo postaviček, které se nám zatoulají po našich www stránkách.
- Postaviček, které se nám ztratily, je přesně deset
- Budou se na webu objevovat přibližně každý třetí den.
- Budou se po stránkách toulat jen několik dní, než se zase vrátí zpět do svého světa.
- O každé postavičce dostanete zprávu, kde by se asi mohla nacházet
- Vítězí ten, kdo jako první pošle emailem seznam všech postaviček i s obrázky, v pořadí v jakém se objevily na našich www stránkách.
- Soutěží se ale o další čtyři ceny
- Postavičky budou postupně mizet

A co můžete vyhrát?

1.	Hra Wii Fit Plus včetně podložky Balance Board a stylové tašky
2.	Poukázka na nákup Nintendo her v hodnotě 1.500 Kč
3.	DS hra Profesor Layton a Pandořina skříňka
4.	Image taška přes rameno Dsi
5.	Triko Nintendo černobílé

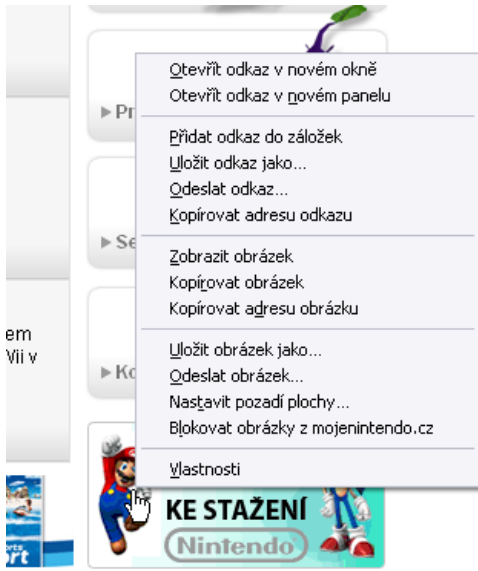
Jak postavičky poznáte?



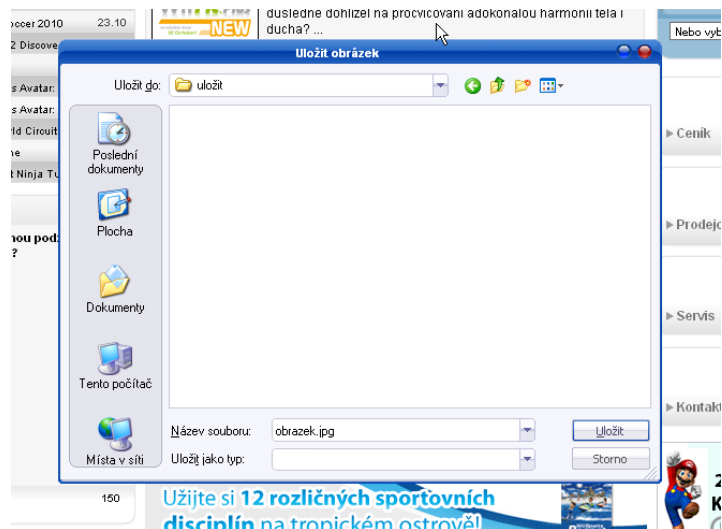
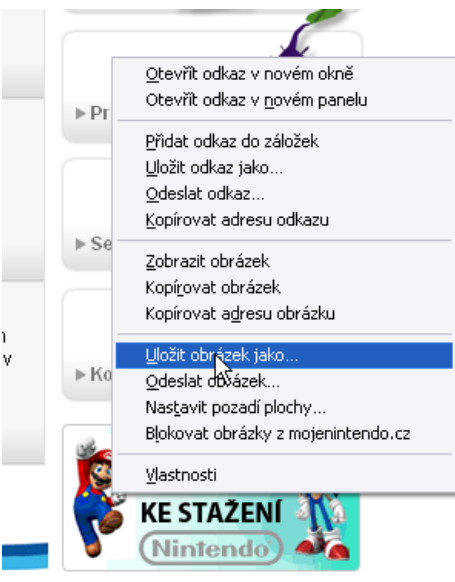
- Každá z nich na sobě bude mít barevné číslo, které určuje pořadí, ve kterém se nacházely na www stránkách.
- Vždy půjde o originální postavičku od Nintendo

První ztracená postavička se na stránkách objeví 16.11.2009 nikdo neví přesně kdy a nikdo neví přesně kde. Takže buďte připraveni hledat.

Jak uložit obrázek:



- 1) Ukážete kurzorem myši na obrázek, který chcete uložit
- 2) Stisknete pravé tlačítko
- 3) Objeví se takováto tabulka



- 1) Klikněte na uložit jako
- 2) Objeví se okno pro uložení (vpravo)
- 3) Vyberte kam chcete obrázek uložit
- 4) Klepněte na uložit

